



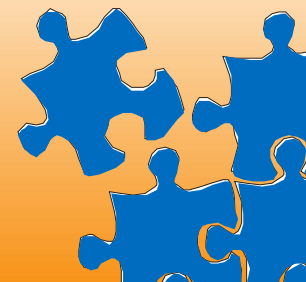
**Fon.Coop**

Fondo Paritetico Interprofessionale Nazionale  
per la formazione continua nelle imprese cooperative  
costituito da AGCI, Confcooperative, Legacoop e CGIL, CISL, UIL

# Fon.Coop

**Avviso N. 31 del 2015**  
**Piani Formativi Aziendali Concordati**  
**STANDARD**  
**– FONDO DI ROTAZIONE –**

Roma – ottobre 2015



# **AVVISO 31 Piani Formativi Aziendali Concordati STANDARD**

## ***FONDO DI ROTAZIONE***

### **IN EVIDENZA:**

Presentazione tramite la nuova piattaforma **GIFCOOP** :

- tutte le imprese aderenti e tutti gli Enti di formazione delegati alla presentazione, devono essere registrati alla piattaforma;
- descrizione piano e dati analitici del preventivo nel formulario on line;
- possibilità di sottoscrivere con firma digitale la documentazione.

**Eliminati massimali di contributo per impresa** in base alla dimensione.

**Un solo piano per impresa** in relazione ai fabbisogni.

Previste in valutazione **premierità per target specifici** di imprese :

- Aderenti successivamente al 01/01/2015;
- imprese neo costituite (da meno di 18 mesi);
- Imprese nate per *working buy out*.

Eliminata scheda L del soggetto terzo delegato.

Aggiornata la normativa sugli aiuti di Stato.

# **AVVISO 31 Piani Formativi Aziendali Concordati STANDARD** ***FONDO DI ROTAZIONE***

**Standard: piani aziendali e pluriaziendali per attività formative prontamente cantierabili.**

Tutti i piani formativi devono essere concertati con le **organizzazioni sindacali**.

Ogni piano formativo dovrà contenere l'indicazione relativa al regime di aiuti alla formazione da parte di ciascuna impresa beneficiaria.

I piani formativi devono essere:

- **avviati** entro **30 gg** dall'approvazione;
- **concludersi** entro **12 mesi** dalla data di avvio del piano;
- **rendicontati** entro **45 gg** dalla data di chiusura piano.

# **AVVISO 31 Piani Formativi Aziendali Concordati STANDARD** ***FONDO DI ROTAZIONE***

## **Risorse dell'Avviso**

Le risorse destinate al contributo dei piani STANDARD ammontano a € **5.092.500,00**

**Le risorse sono assegnate alle regioni in base al numero dei lavoratori delle imprese aderenti.**

La regione è attribuita in base alla sede legale della impresa beneficiaria.

Non sono ammessi piani pluriaziendali di imprese beneficiarie con sede legale in regioni diverse.

Un'impresa beneficiaria può formare i propri lavoratori presenti in più regioni.

## **AVVISO 31 Piani Formativi Aziendali Concordati STANDARD FONDO DI ROTAZIONE**

**L'accordo sindacale** deve prevedere le firme:

- ✓ del rappresentante legale di ciascuna azienda beneficiaria o suo delegato (per la delega ad altro soggetto consultare il testo dell'Avviso al cap. 8);
- ✓ di tutte e tre le organizzazioni sindacali dei lavoratori afferenti a Cgil, Cisl e Uil (consultare il testo dell'Avviso al cap. 8).

Inoltre è possibile avvalersi della procedura di **silenzio - assenso inviando una Raccomandata a/r** entro e non oltre:

13/01/2016

Le attività di formazione per obbligo di legge se previste devono essere riportate nell'accordo sottoscritto dalle parti.

# **AVVISO 31 Piani Formativi Aziendali Concordati STANDARD**

## ***FONDO DI ROTAZIONE***

### **Presentatori e attuatori**

- ✓ le imprese aderenti a Fon.Coop;
- ✓ i consorzi d'impresе aderenti a Fon.Coop;
- ✓ le società capogruppo aderenti a Fon.Coop;
- ✓ l'A.T.I. o A.T.S. di più imprese aderenti a Fon.Coop;
- ✓ i “contratti di rete” di imprese aderenti a Fon.Coop;
- ✓ Gruppi cooperativi paritetici di imprese aderenti a Fon.Coop;
- ✓ gli Enti o società di formazione accreditati o presso la Regione di competenza o presso il Fondo, anche in A.T.I. o A.T.S. fra di loro, incaricati da imprese aderenti a Fon.Coop.

## **AVVISO 31 Piani Formativi Aziendali Concordati STANDARD FONDO DI ROTAZIONE**

### **Possono beneficiare di piani le imprese:**

- ✓ che siano aderenti a Fon.Coop alla data di presentazione del piano;
- ✓ che si impegnino a rimanere aderenti a Fon.Coop per almeno il tempo di realizzazione e rendicontazione del piano formativo.

### **Non possono essere beneficiarie le imprese che hanno ottenuto un contributo a valere su:**

- ✓ Conto Formativo saldo risorse 2013 (C15A13)/Conto Formativo saldo risorse 2014 (C16A14);
- ✓ Avviso 26 del 04/03/2015;
- ✓ Avviso 27 del 04/03/2015;
- ✓ Avviso 29 del 17/03/2015.

Si ricorda che **tutte le imprese** ad esclusione delle neoaderenti che ottengano un contributo a valere sul FDR **perderanno 3 annualità di risorse sul Conto formativo.**

## **AVVISO 31 Piani Formativi Aziendali Concordati STANDARD FONDO DI ROTAZIONE**

Le imprese devono decidere di partecipare ad **un solo canale di offerta e alla tipologia di piano** che meglio risponde ai propri fabbisogni **aziendali**.

Le imprese che decidano di concorrere al presente avviso **non possono partecipare:**

- all'Avviso 29 del 17/03/2015 piani Smart;
- all'Avviso 32 del 13/10/2015 piani Complessi;
- sul Conto formativo saldo risorse 2013 codice C15A13 e saldo risorse 2014 codice C16A14.

Si precisa che nel caso l'impresa beneficiaria **non ottenga il contributo** a valere sul presente Avviso potrà quindi presentare piani a valere sul Conto Formativo saldo risorse 2013 e/o 2014 e/o ai successivi Avvisi del Fondo di Rotazione.

Gli Avvisi **settoriali e tematici** invece sono rivolti a tutte le imprese e sono integrativi rispetto al Conto Formativo e agli Avvisi Fondo di Rotazione. Aver beneficiato di un contributo su un qualsiasi Avviso settoriale o tematico non preclude all'impresa la partecipazione agli Avvisi del Fondo di Rotazione.



# **AVVISO 31 Piani Formativi Aziendali Concordati STANDARD**

## ***FONDO DI ROTAZIONE***

### **Destinatari della formazione:**

- ✓ soci lavoratori/lavoratrici;
- ✓ dipendenti inclusi apprendisti.

### **Non possono essere destinatari:**

- ✓ lavoratori in ammortizzatori sociali;
- ✓ lavoratori in mobilità.

# **AVVISO 31 Piani Formativi Aziendali Concordati STANDARD**

## ***FONDO DI ROTAZIONE***

### **Tipologia di attività ammissibili**

Sono ammesse le seguenti modalità formative, anche tra loro combinate:

1. lezioni frontali, seminari, ecc;
2. simulazioni, analisi di caso, role playing, esercitazioni, gruppi di studio, laboratori, ecc.;
3. tutoring, mentoring, coaching, ecc.;
4. Affiancamento, training *on the job*;
5. project work assistito;
6. formazione a distanza.

Sono inoltre ammissibili *voucher* individuali di formazione.

# **AVVISO 31 Piani Formativi Aziendali Concordati STANDARD FONDO DI ROTAZIONE**

**ORE MINIME PER PARTECIPANTE: 8**

## **SINGOLA ATTIVITA' FORMATIVA**

**ORE MINIME : 2**

**N. MINIMO ALLIEVI: 4**

### **Vincoli percentuali per alcune modalità formative ammissibili:**

<b>Modalità formative</b>	<b>% Massime di ore ammesse</b>
tutoring, mentoring, coaching, formazione on the job, project work, stage esterno	Max 35% del piano
autoapprendimento e formazione a distanza	Max 50% di ciascun percorso

## **AVVISO 31 Piani Formativi Aziendali Concordati STANDARD FONDO DI ROTAZIONE**

**Soggetti erogatori** dei *voucher* ammessi:

- Accreditati presso Fon.Coop;
- Accreditati presso la Regione;
- Certificati UNI EN ISO 9011:2008 settore EA 37;
- Accreditati presso un ente pubblico (Miur, Ministero dei Trasporti, Ministero di Grazia e Giustizia, Ministero della Salute);
- Università o Centro di Ricerca collegato.

**Si ricorda che non possono essere richiesti più di 3 *voucher* da svolgere contemporaneamente.**

Per i *voucher* non è richiesto il rispetto di un numero minimo di ore e non si applica il costo per ora formazione.

L'ente erogatore del *voucher* non può essere il soggetto presentatore del piano.

## **AVVISO 26 Piani Formativi Aziendali Concordati STANDARD FONDO DI ROTAZIONE**

La **formazione obbligatoria** per legge è ammissibile se è:

- rispettata la normativa comunitaria sugli Aiuti di Stato;
- espressamente prevista dell'Accordo di concertazione sottoscritto dalle parti;
- rispettato il limite previsto dall'Avviso del 50 % delle ore del piano e del numero dei voucher.

## **AVVISO 31 Piani Formativi Aziendali Concordati STANDARD FONDO DI ROTAZIONE**

Il **contributo richiesto** per un piano non può superare l'importo messo a bando per l'**area regionale** e l'importo di:

**€ 70.000,00**

I piani debbono rispettare il seguente **parametro massimo di costo per ora formazione**:

**€ 135**

Dal calcolo del costo ora formazione è escluso il costo dei lavoratori in formazione ed il costo dei *voucher*.

Il **contributo massimo per singolo voucher** è pari a

**€ 1.500,00**

## **AVVISO 31 Piani Formativi Aziendali Concordati STANDARD FONDO DI ROTAZIONE**

Prescrizioni del *preventivo del piano*

<b>Voci di Costo</b>	<b>%</b>
Area A: costi diretti e indiretti del piano	Min 80%
Voce A1.1 Ideazione e Progettazione	Max 4%
Voci A6.1 e A6.2 Monitoraggio e Valutazione	Max 8 %
Voce A2 Realizzazione delle attività formative	Min 50%

N.B. Le percentuali devono essere calcolate sul costo totale del piano (Area A + Area B della Scheda G) escluso il costo dei lavoratori in formazione (Area C).

## **AVVISO 31 Piani Formativi Aziendali Concordati STANDARD** ***FONDO DI ROTAZIONE***

Nel caso siano previsti apporti integrativi specialistici svolti da **soggetti terzi** (non persone fisiche ma società):

- vanno indicati nel formulario di presentazione del piano nell'apposita sezione;
- l'importo della delega deve essere specificato per ogni singola voce di spesa.

Nel caso in cui il soggetto presentatore sia un Ente o società di formazione l'importo complessivo assegnato in delega a soggetti terzi **non deve superare il 30% del valore del costo del piano formativo** (contributo richiesto + cofinanziamento).



## **AVVISO 31 Piani Formativi Aziendali Concordati STANDARD FONDO DI ROTAZIONE**

La procedura di presentazione del piano formativo prevede le seguenti fasi:

- 1. Registrazione imprese e enti di formazione a GIFCOOP;**
- 2. Completamento anagrafica imprese** nel sistema *on line*;
- 3. Creazione Gruppo** nel caso di soggetto presentatore composto da più membri;
- 4. Creazione piano e inserimento dei dati** nel sistema *on line*;
- 5. Validazione** del piano entro il termine del **28/01/2016 alle ore 16:00**;
- 6. Download, (stampa)** e sottoscrizione della documentazione emessa dal sistema *on line*;
- 7. Caricamento *on line*** dei file della documentazione debitamente sottoscritta nel sistema *on line* **entro il 12/02/2016** per la presentazione del piano;
- 8. Spedizione** della documentazione **non firmata digitalmente** con raccomandata A/R entro il **12/02/2016**.

<b>Data ultima spedizione accordo racc. A/R per procedura silenzio assenso</b>	<b>Apertura formulari on line</b>	<b>Fine validazione formulari on line</b>	<b>Data ultima; presentazione on line e spedizione plichi</b>
<b>13/01/2016</b>	<b>18/11/2015</b>	<b>28/01/2016</b>	<b>12/02/2016</b>

## **AVVISO 31 Piani Formativi Aziendali Concordati STANDARD FONDO DI ROTAZIONE**

### **Documentazione di partecipazione da inserire del sistema *on line*:**

- ✓ **domanda di contributo validata** direttamente emessa dal sistema *on line* ;
- ✓ **dichiarazione per ogni impresa** beneficiaria **validata** direttamente emessa dal sistema *on line*;
- ✓ **accordo di concertazione**;
- ✓ se il piano è presentato da soggetti in A.T.I./A.T.S. da costituire, **Dichiarazione costituenda ATI/ATS validata** direttamente emessa dal sistema *on line*;
- ✓ se il piano è presentato da soggetti mandatarî di A.T.I./A.T.S. costituita, **Atto di costituzione a norma di legge** allegato nel sistema *on line*;
- ✓ se il piano riguarda imprese beneficiarie per le quali è prevista una premialità **dichiarazione del legale rappresentante**.

Il completamento della procedura di presentazione avviene inserendo tutta la documentazione *on line* entro il 12 febbraio 2015. I soggetti dotati di firma digitale non avranno altri adempimenti, i soggetti non dotati di firma digitale entro quella data dovranno aver inviato anche la documentazione cartacea al Fondo.

## **AVVISO 31 Piani Formativi Aziendali Concordati STANDARD FONDO DI ROTAZIONE**



Le graduatorie dei piani saranno costruite per ciascuna regione sulla base dei punteggi attribuiti. **Non sono ritenuti finanziabili i piani che non raggiungano il punteggio minimo di 65/100.**

# **AVVISO 31 Piani Formativi Aziendali Concordati STANDARD FONDO DI ROTAZIONE**

Per chiarimenti e informazioni sull'Avviso inviare una email a

[avvisifondorotazione@foncoop.coop](mailto:avvisifondorotazione@foncoop.coop)

I referenti del Fondo per gli Avvisi del Fondo di Rotazione sono Cecilia Olimpieri e Alessio Carimini.

Per le problematiche sull'uso della piattaforma GIFCOOP è possibile contattare

Telefono	06/94367920
Indirizzo email	<a href="mailto:ticketfoncoop@linksmt.it">ticketfoncoop@linksmt.it</a>