



Fon.Coop

Cooperare è formare

Fondo Paritetico Interprofessionale Nazionale per la Formazione Continua nelle imprese cooperative costituito da AGCI, Confcooperative, Legacoop e CGIL, CISL e UIL

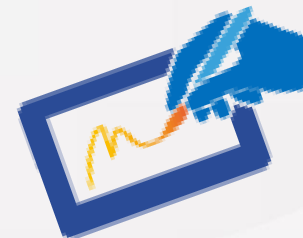
Fon.Coop

Conto Formativo saldo risorse 2020

Febbraio 2022



- ✓ Per la richiesta di contributi si richiede l'utilizzo esclusivo della **firma digitale** sia per il proponente che per l'impresa beneficiaria



- ✓ Registrati a Gifcoop e visualizza le risorse a tua disposizione nell'area Conto Formativo - Saldo



- ✓ Termine di presentazione per tutte le imprese entro le ore 16:00 del **31/01/2023**

Alcune caratteristiche

- ✓ Le imprese con disponibilità inferiore ad €5.000 (sottosoglia) devono effettuare la scelta del canale di finanziamento entro il 22/04/2022;
- ✓ Inserimento nel formulario di una sezione descrittiva ai fini del monitoraggio qualitativo;
- ✓ Non è prevista la certificazione del Revisore per i piani formativi di importo pari o inferiore ad € 3.000 ma è obbligatorio inserire la documentazione amministrativa;
- ✓ Nessun limite sul numero minimo di ore di formazione, di partecipanti in formazione e di voucher;
- ✓ Scadenza annualità 2019 per le soprasoglia;
- ✓ Scadenza annualità 2020 per le imprese sottosoglia
- ✓ Scadenza annualità 2019 e 2020 per le imprese cf bonus;
- ✓ Scadenza presentazione dei piani entro le ore 16:00 del 31/01/2023.

Perché il Conto Formativo?

- ✓ Accesso facilitato e rapido alle risorse accantonate e alla formazione;
- ✓ Tempistiche brevi per l'approvazione dei piani;
- ✓ Presentazione di piani formativi durante tutto l'arco dell'anno con flessibilità per costi e tematiche formative;
- ✓ I contributi erogati non sono oggetto dell'applicazione della normativa sugli Aiuti di Stato alla formazione;
- ✓ Assistenza dedicata anche con il nuovo servizio di videoconsulenza Cf x Te.



Imprese Beneficiarie*

“SOPRASOGLIA” imprese che hanno una disponibilità annua pari o superiore ad € 5.000

“CF BONUS” imprese che per l’anno 2020 hanno una disponibilità inferiore ad € 5.000 (o non hanno risorse) ma che hanno un saldo dell’anno precedente maggiore di zero (presentazione entro le ore 16:00 del 31 gennaio 2023 utilizzando tutte le risorse a disposizione)

“SOTTOSOGLIA” imprese che hanno una disponibilità inferiore ad € 5.000 annue e che hanno scelto il canale Conto Formativo (presentazione entro le ore 16:00 del 31 gennaio 2023)

**Si ricorda che le imprese devono essere necessariamente aderenti a Fon.Coop.*

Tipologie di piani formativi

“Monoaziendali” piani che prevedono una sola impresa beneficiaria secondo le regole di accesso

“Pluriazziendali” piani che prevedono più imprese beneficiarie che si aggregano solo per la presentazione di un piano utilizzando le proprie disponibilità.

“Conto formativo Impresa Unica” piani che prevedono il coinvolgimento di imprese che hanno costituito un gruppo permanente aggregando le proprie risorse in un unico conto.

Il Conto formativo Impresa Unica consente ad imprese collegate tra loro come indicato dalla normativa n. 1427/2013 di disporre di uno strumento adatto alle loro esigenze.

Offre a queste imprese aderenti al Fondo, di utilizzare le proprie risorse versate facendole confluire in un unico conto formativo a titolarità della Capogruppo.

Perché sceglierlo

Accesso facilitato alle risorse

Cumulo delle risorse per 2 anni

Utilizzo delle risorse 2020-2021 maturande

Possibilità di aggregare risorse organizzative e gestionali per la realizzazione di politiche formative di gruppo

La quota minima per costituire il Conto Formativo per Impresa Unica è **5.000€**.

La modulistica per l'attivazione del Gruppo è disponibile sul sito del Fondo.

- **ATTIVITÀ PROPEDEUTICHE** – esempi: ricerca, analisi dei fabbisogni, orientamento, selezione dei partecipanti, bilancio di competenze, formazione formatori, ecc.
- **ATTIVITÀ FORMATIVE** – esempi: corsi in presenza, in videoconferenza (webinar) sostegno all'utenza svantaggiata, *action learning*, *stage*, *e-learning*, FAD on line off line; formazione esperienziale, simulazioni (analisi dei casi, *business game*, *team work*, etc.), *voucher*, apprendimento organizzativo.
- **ATTIVITÀ IN ITINERE E FINALI NON FORMATIVE** – esempi: certificazione delle competenze, monitoraggio in itinere, attività di valutazione , ecc.

Sono inoltre ammesse quali modalità formative:

AFFIANCAMENTO, TRAINING ON THE JOB , il COACHING e il PROJECT WORK

Attività ammissibili

Regole per la presentazione

- ✓ Il soggetto proponente e le imprese beneficiarie devono essere registrati nella piattaforma Gifcoop;
- ✓ Le imprese sottosoglia per presentare un piano devono aver effettuato la scelta del canale di finanziamento «Conto Formativo» entro il 22/04/2022;
- ✓ Per i piani pluriaziendali ad eccezione dei piani tra imprese facenti parte di Impresa Unica il contributo richiesto è calcolato dal sistema in base al beneficio della formazione e deve essere pari o inferiore alla disponibilità dell'impresa;
- ✓ Affiancamento, Training On The Job, Coaching e Project Work, massimo 35% delle ore di formazione previste per il piano formativo;
- ✓ Non è previsto un parametro di costo ora allievo;
- ✓ Non è previsto un minimo di ore e di partecipanti per attività formativa;
- ✓ Il soggetto erogatore del voucher non può essere il soggetto proponente.

Ciascun piano formativo, deve prevedere il consenso delle organizzazioni di rappresentanza dei lavoratori (**accordo sindacale**).

L'accordo deve prevedere le firme:

- ✓ del rappresentante legale di ciascuna azienda beneficiaria o suo delegato;
- ✓ di tutte e tre le organizzazioni sindacali dei lavoratori afferenti a Cgil, Cisl e Uil.

Si ricorda che è prevista anche la procedura di silenzio assenso con invio tramite raccomandata A/R e/o Posta Elettronica Certificata.

Accordo di concertazione

Procedura di presentazione

1. **Registrazione** imprese ed enti di formazione a GIFCOOP;
2. **Completamento anagrafica** delle imprese beneficiarie nel sistema on line;
3. **Creazione Gruppo** nel caso di Ati, Consorzio, Gruppo di Imprese ecc;
4. **Inserimento dei dati** nel sistema on line;
5. **Validazione** del piano formativo;
6. **Sottoscrizione** digitale della documentazione emessa dal sistema *on line*;
7. **Allegazione e trasmissione della documentazione digitale.**

Il Conto Formativo è a “sportello continuo”, per le domande presentate il Fondo si impegna a comunicare al soggetto proponente l’esito dell’istruttoria entro 15 giorni lavorativi dal ricevimento della domanda di contributo.

Documentazione da presentare

- ✓ **Domanda di contributo;**
- ✓ **Dichiarazione per ogni impresa;**
- ✓ **Accordo di concertazione;**
- ✓ limitatamente ai piani presentati da soggetti mandatarî di A.T.I./A.T.S.:
 - **Non costituita Dichiarazione costituenda ATI/ATS**
 - **Costituita Atto di costituzione a norma di legge;**
- ✓ limitatamente ai piani presentati da Contratti di rete **Atto di costituzione a norma di legge;**
- ✓ limitatamente ai piani presentati da Consorzi **Atto di costituzione a norma di legge;**
- ✓ limitatamente ai piani presentati da Capogruppo di Gruppo cooperativo paritetico **Atto di costituzione a norma di legge;**
- ✓ limitatamente ai piani presentati da Società capogruppo **dichiarazione del Legale Rappresentante della capogruppo che attesti la struttura del gruppo societario.**

Contatti

Eventuali chiarimenti e informazioni relative alla presentazione di un piano a valere sul Conto formativo non presenti nella manualistica possono essere richiesti ai referenti del Fondo Agnese Marinucci e Giancarlo Cortazzo:

- ✓ All' indirizzo di posta elettronica: contoformativo@foncoop.coop
- ✓ Al numero di telefono: 06/4409397 – interno 3

Oppure attivando il nuovo servizio di videoconsulenza dedicata CF x Te informazioni sul sito www.foncoop.coop.

Inoltre per tutte le problematiche inerenti l'uso della piattaforma è possibile contattare help desk informatico:

- ✓ All' indirizzo di posta elettronica: helpdesk.foncoop@linksmt.it